
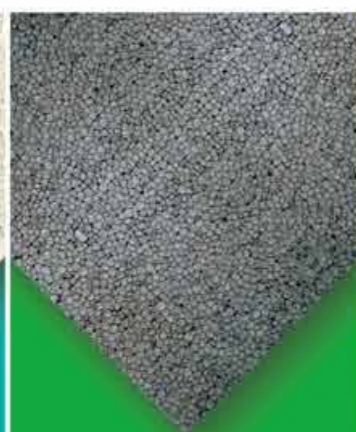




4大产品体系 全面满足建筑涂装需求

拥有涂料、外墙外保温系统、地坪漆、保温装饰板等4大产品体系
全行业产品体系最全，应用领域最广

| | | | |
|---|--|---|--|
|  <p>涂料</p> <ul style="list-style-type: none"> 真石漆系列产品 岩片漆系列产品 花岗岩系列产品 质感漆系列产品 氟碳漆系列产品 金属漆系列产品 乳胶漆系列产品 内墙漆系列产品 |  <p>外墙外保温系统</p> <ul style="list-style-type: none"> 聚苯板保温系统 挤塑板保温系统 发泡水泥保温系统 岩棉板保温系统 无机砂浆保温系统 聚氨酯保温系统 石墨聚苯板保温系统 |  <p>地坪漆</p> <ul style="list-style-type: none"> 无溶剂环氧自流平 防静电环氧自流平 耐磨重压环氧地坪 防滑型环氧地坪 耐磨经济环氧地坪 水性环氧地坪 户外耐候型地坪 环氧石英石地坪 |  <p>保温装饰板</p> <ul style="list-style-type: none"> 氟碳漆系列保温装饰板 液态花岗岩系列保温装饰板 真石漆系列保温装饰板 仿陶土板系列保温装饰板 |
|---|--|---|--|

富思特外墙保温体系介绍 FIRST Exterior Wall External Insulation system



目录 CONTENTS

『公司简介』

Company Profile

01

『科技力量』

Scientific and Technological Strength

03

『质量管理』

Quality Management

05

『为你着想』

Consider for Your

『富思特无机保温砂浆』

First inorganic thermal insulation mortar; external thermal insulation system of exterior wall

07

『全部元素必须相合性』

System Integrity and Compatibility

08

丰富的饰面装饰效果

Rich Finish Decoration Effects

09

『工程案例』

Project Case

『富思特保温砂浆』

富思特聚苯板薄抹灰外墙外保温系统

First polyphenyl board thin plasterer; external thermal insulation system of exterior wall

15

富思特胶粉聚苯颗粒外墙外保温系统

First rubber powder polyphenyl particle; external thermal insulation system of exterior wall

19

富思特无机保温砂浆 外墙外保温系统

First inorganic thermal insulation mortar; external thermal insulation system of exterior wall

23

富思特A级 外墙外保温系统

First class A₁; external thermal insulation system

27

m of exterior wall

27

31

m of exterior wall

First (with fireproofing isolation strip)

Product Description

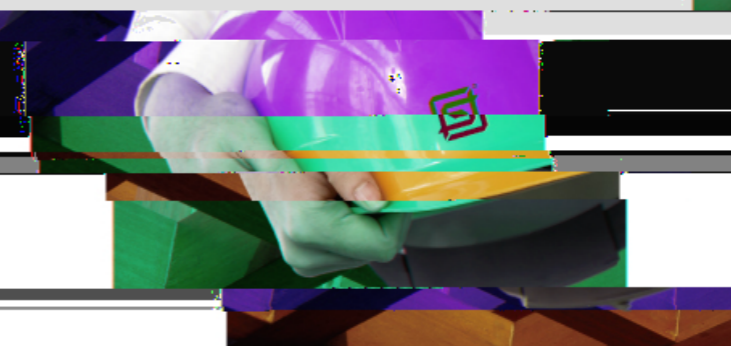
37

Mission Vision

51

『产品说明』

『愿景使命』





中国规模最大的集建筑涂料、保温、地坪的研发、生产、销售和施工为一体的大型现代化企业。

中国500强房地产开发企业首选品牌

国家建筑涂料标准副主编单位

中国涂料工业协会理事单位

富思特新材料科技发展有限公司始创于1995年，是中国建筑工程领域涂料保温一体化解决方案专业供应商。20年来，凭借“精准、精专、精进”的理念，专注于精品建筑外墙装饰完美效果的研究与应用，累计施工面积达3亿平米，并以每年超30%的增长速度引领行业发展。

A large scale modern enterprise (China's largest one) integrating R&D, production, sale and construction of architectural coatings, insulation and terrace.

The best brand recognized by the top 500 Chinese real estate companies

The Deputy Editing Unit of National Standards for Architectural Coatings

The Council Unit of China National Coatings Industry Association

Founded in 1995, FIRST New Material Technology Development Co., Ltd is a professional provider for one-stop comprehensive solutions regarding the coating and insulation in China's construction field. Over the past 20 years, by following the concepts "accuracy, expertise, refinement", FIRST has always been committed to the research and application of high quality building exterior decoration, aiming to achieve perfect results. Up to now, the total construction area of FIRST materials covers 300 million square meters, with an annual growth over 30%. Hence, it takes a leading position in the development of the industry.





“科技力量—振兴民族品牌”
Promote national brand



中国房地产采购联盟—品牌地产商优选战略合作伙伴
 China Real Estate Purchase Association—brand land agent select qualified strategic cooperative partner

国际绿色产品中国涂料行业标准制定者
 Maker of international green product China coating industry standard

中国建筑涂料国家标准制定者
 Maker of China national construction coating standard

中国涂料涂装工艺标准制定者
 Maker of China coating application process standard

《墙体保温施工技术》的编定
 Compilation of Wall Thermal Insulation Construction Technology

墙体保温用抹面砂浆行业标准和墙体保温用胶粘剂行业标准制定者
 makers of industrial standard of plaster mortar used for wall thermal insulation and industrial standard of adhesive used for wall thermal insulation



“质量管理—全面、可行、系统、实效” Comprehensive, feasible, systematic, effective

富思特新材料科技发展股份有限公司建立施工质量管理体系保障体系的基本原则

全面性原则：

运用“全面质量管理”的理念和技术方法，实施“三全一持续”管理，即全过程管理、全员管理、全因素管理和持续改进管理工作。

可行性原则：

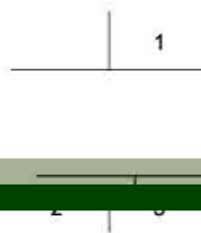
施工质量管理体系实施措施立足现实，依照现状提出切实可行的监控方案。

系统性原则：

采用系统分析方法，将各环节加以整体分析综合，构成通畅而封闭的回路，从而保证质量监控的有效运行。

实效性原则：

注重全面监控和**重点监控**，过程评价与结果评价相结合。



1、汇集众多富思特人智慧的施工工艺手册，为您的工程施工保驾护航，（具体索取方式请与富思特联系）

2-3、富思特董事长郭祥恩先生亲自视察工地，严格把控施工质量。



The basic principles for First New Material Technology Development Co., Ltd. establishment comprehensive quality management guarantee system include:

Comprehensive principle:

The use of "total quality management" concept and technical approach to implementing the "three-wide for a sustainable" management, that the whole process of management, staff management, all factors of management and continuous improvement management.

Feasible principle:

The implementing measures of construction quality management guarantee system based on reality, practical and feasible monitoring plan is brought forward according to actual condition.

Systematic principle

Systematic analyzing method is adopted to analyze and integrate each link in an overall way to form an unobstructed and enclosed loop so as to guarantee the effective operation of quality monitoring.

Effective principle:

Pay attention to comprehensive monitoring and focused monitoring and the process evaluation is combined with result evaluation.



想您所想 解您所忧

Consider for what you think and solve what you are worried about

努力实现建筑节能与消防安全相统一：

Strive to realize the integration of building energy saving and firefighting safety

最近一段时间，国内接连发生建筑外墙可燃保温材料及系统火灾事故，给国家和人民生命财产造成极为严重的损失。

富思特推行建筑节能环保的同时，更是不忘认真吸取火灾事故教训，坚持安全第一的原则，努力实现建筑节能与消防安全相统一。

Recently, fires accidents of combustible thermal insulating materials and systems of buildings have taken place continuously in China, causing extremely losses for the national and people's life property.

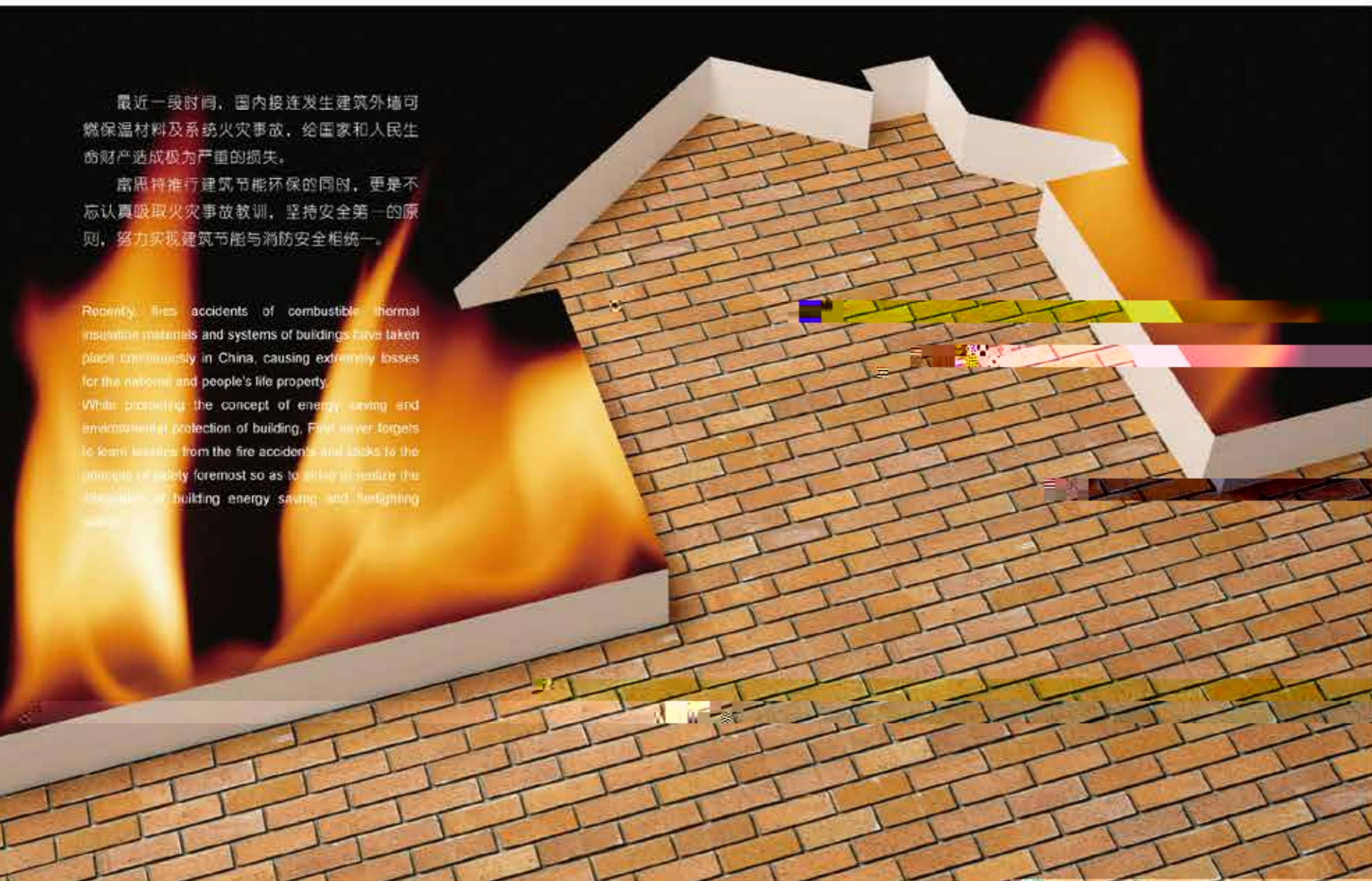
While promoting the concept of energy saving and environmental protection of building, First never forgets to learn lessons from the fire accidents and sticks to the principle of safety foremost so as to strive to realize the integration of building energy saving and firefighting safety.

系统完整性及相容性：

System Integrity and Compatibility

富思特整个外墙外保温体系均采用国际知名企业在同一标准之外，保温层用粘结剂、外保温专用抗裂耐冲击网格布、锚固件、饰面涂料等系列产品均为富思特品牌产品，确保整个系统的完整性；富思特保温系统与面层装饰系列产品均经过技术人员系列实验，抹面层具有突出的柔韧性、防水性、户外耐久性，保证保温系统不开裂并具有超长的使用寿命，产品之间相容性好，产品的配套使用更加保证了质量的可靠。

The whole FIRST exterior wall external insulation system adopts raw materials of world-famous brands. Besides, special external insulation binder, and such auxiliary products as finish pairing, mesh and anchorages, etc are all products of FIRST brand, so as to ensure the integrity of the whole system.



富思特外墙外保温体系配套产品
Supplementary Products of FIRST Exterior Wall External Insulation System

| | | | |
|---|--|--------------------------------------|--|
| | | | |
| 挤塑聚苯板 (XPS) Exhibition of extruded polystyrene board (XPS) | 膨胀聚苯板 (EPS) Expanded polystyrene board (EPS) | 托架钉 Carrier nail | 饰面涂料 Finish painting |
| | | | |
| 发泡胶 Plastic foam | 耐碱玻璃纤维网格布 Alkali-resistant glass fiber mesh cloth | 镀锌钢丝网 Zinc-coated steel wire mesh | |
| | | | |
| 锚固件 Anchor piece | 墙角托架 Edge carrier | 角网 Angle net | 保温抗裂层及腻子层柔性展示 Flexibility of insulation and crack lamination and putty lamination |

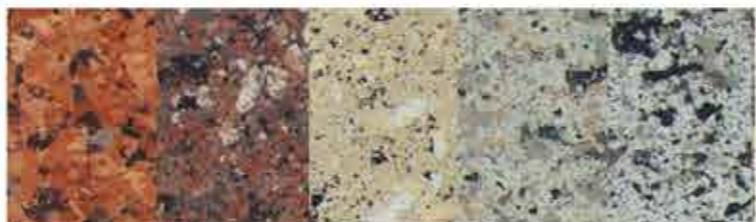
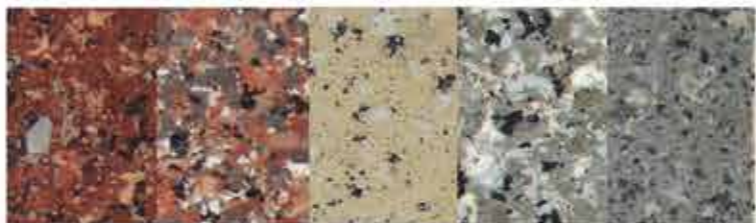
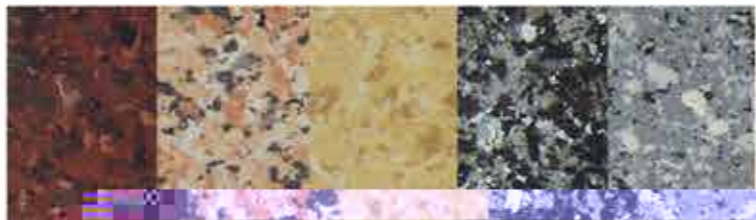
丰富的饰面装饰效果： Rich Finsh Decoration Effects

使用富思特柔性耐水腻子做基层处理，配合富思特的外墙装饰材料，多种面涂、仿砖、仿石等效果供业主和建筑师选择，饰面涂料具有优异的抗裂、防水透气性能和耐冻融性能，确保整个系统的稳定性与耐久性，可以得到多种不同的墙面装饰效果。

FIRST special flexible water-resistant putty is applied for base-layer treatment, and can obtain various wall decoration effects with the supporting application of FIRST exterior wall decoration materials.

富思特液态花岗石 GRANITE COATING

本系列产品采用全水性树脂聚合物、高档耐候性颜料和助剂，经过高科技工艺加工而成，具有大理石与花岗岩等石材材质的高雅大气，且轻质、施工方便。是一种环保、安全和性能卓越的高科技产品。具有装饰性、实用性、科学性、经济性、耐久性等诸多性能，是建筑涂料领域的一次革命性突破。



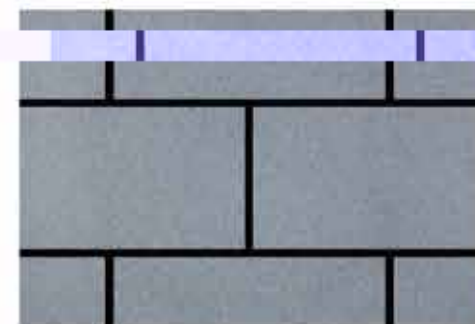
The granite coating adopts waterborne resin polymers, high-grade weather resistance pigment and auxiliaries, which is processed by high technologies. It possesses the elegance and generosity of marbles, granites and other stone materials and it is light and constructed conveniently, which is a kind of environmentally friendly and safe hi-tech products with excellent performances. It has the multiple performances of decoration, practicability, scientificness, economical efficiency and durability and it is a revolutionary breakthrough in the field of building coatings.



本系列产品精选优质天然石英砂精制而成，具有真实石材质感的高档装饰效果，且具有对墙体负担低、漆膜致密、自洁性极佳、长久如新等优点。超强的户外耐候性，使用寿命可达二十年以上。

The series of products are made of carefully chosen high-quality natural quartz sand, with the high-grade decoration effects of real stone texture. They have the advantages of low load on the wall, full paint film, excellent self-cleaning and keeping new for a long time. They possess super-strong outdoor weathering resistance and the service life can reach over 20 years.

STONE-LIKE TEXTURE EXTERIOR WALL PAINT SERIES 富思特真石质感外墙装饰漆

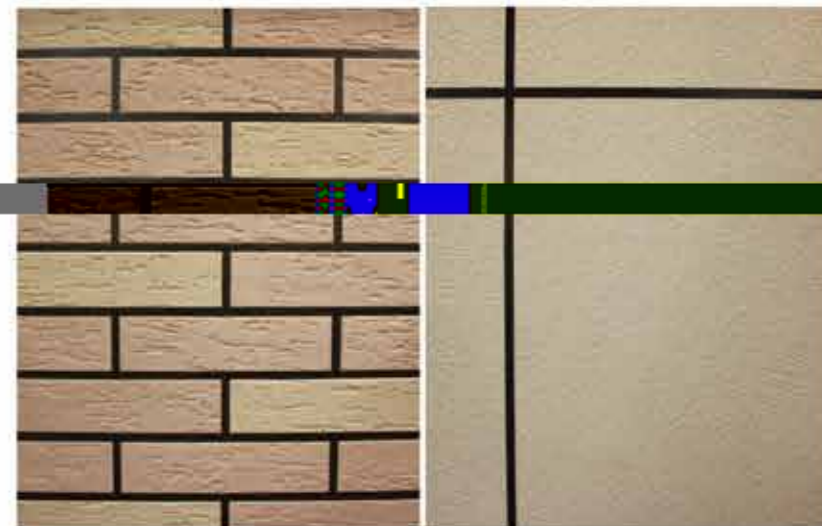


富思特高档弹性质感外墙装饰漆 FLEXIBLE TEXTURE COATING

本产品是采用质感材料及弹性成膜物质调配的现代装饰材料。良好的耐水性，出色的粘接强度，漆膜具有优秀的弹性，可有效防止表面开裂现象发生。

本产品适用于混凝土、水泥砂浆、砖、石等各种建筑墙体装饰，尤其适用于别墅等高雅装修工程。

The product is the modern decorative material made of texture materials and elastic film forming materials. It has good water resistance and outstanding bonding strength. The paint film has excellent elasticity, which can effectively prevent the surface from cracking.



丰富的项目经验 Field of application:

十五余年的研发应用, 积累了丰富的宝贵经验, 同时形成了完整的外保温系统施工及维修、保养、翻新等技术方案。

Abundant precious experience has been accumulated with over fifteen years of research, development and application. Meanwhile, complete technical plans concerning construction, maintenance, care, refurbishment, etc. of external thermal insulation system have been formed.

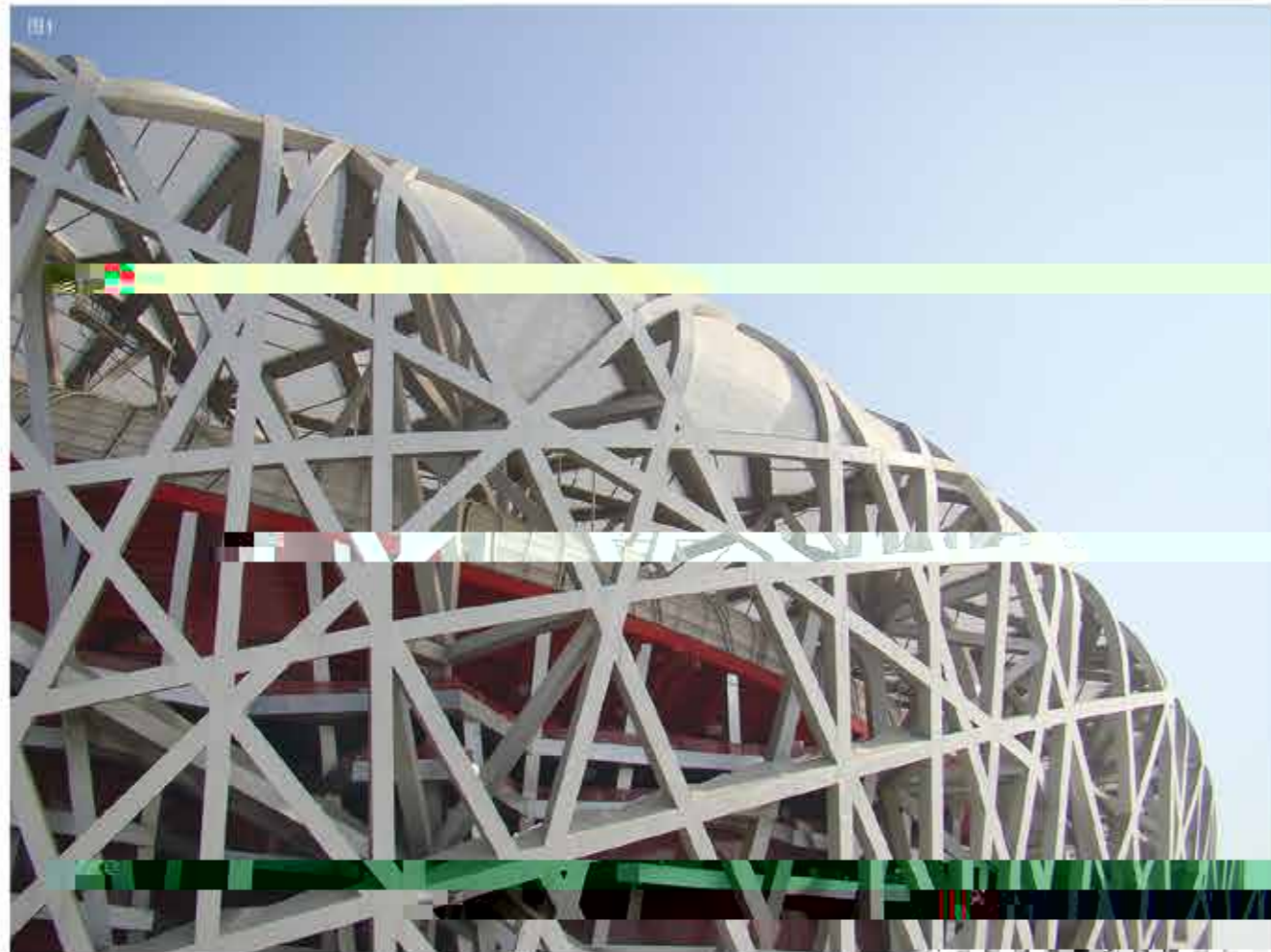


图1: 甘肃省九水小区(高层公寓)

图2: 成都魅力新城

图3: 奥运射击馆

图4: 奥运会主会场鸟巢

图5: 宽HOUSE

图6: 成都麓山国际社区

图7: 万科双水岸

图8: 名人国际

图9: 中影基地

Figure 1: Gansu Shuiji Residential Complex (High-rise Apartment)

Figure 2: Chengdu Charm New City

Figure 3: Olympic Shooting Range Hall

Figure 4: Olympic Stadium, Bird's Nest

Figure 5: House

Figure 6: Chengdu Lushan International Community

Figure 7: VANKE Twin Riverside

Figure 8: Celebrity International

Figure 9: China Film Group Base



图1: 包头欧风丽景
Figure 1: Cufeng Lijing in Baotou

图2: 古郡豪苑
Figure 2: Guxun Haoyuan

图3: 恒大城
Figure 3: Hengda City

图4: 宣化凤凰城
Figure 4: Xuanhua Fenghuangcheng

图5: 杭州世茂
Figure 5: Hangzhou Shimao

图6: 恒大绿洲
Figure 6: Hengda Oasis

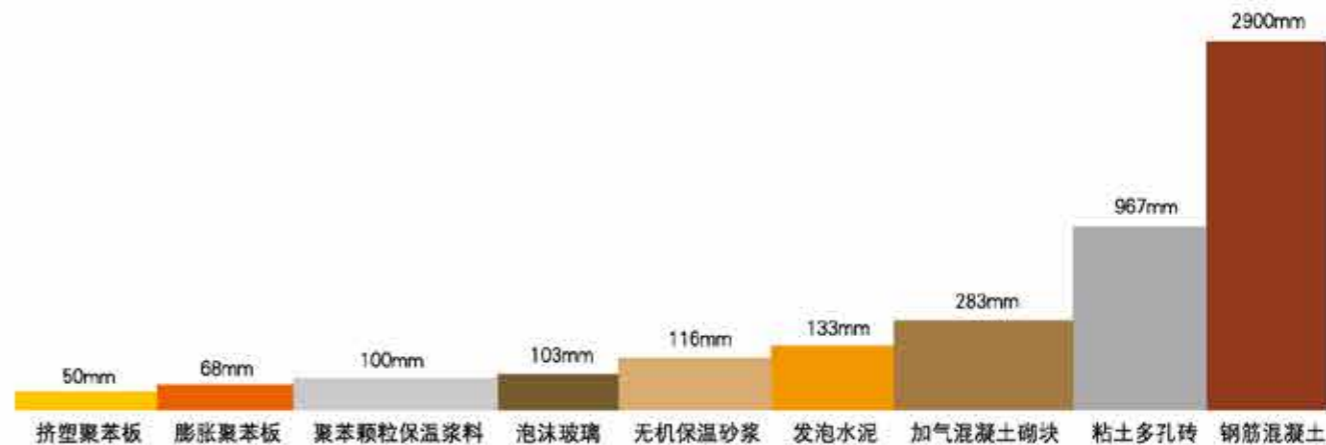
图7: 融科橡树澜湾
Figure 7: Rongke Oak Waving Bay

图8: 中海地产
Figure 8: Zhoonghai Real Estate

确保舒适 感受温馨 Guarantee comfort and feel warmth

——富思特®聚苯板薄抹灰 外墙外保温系统

FIRST Polyphenyl Board Thin Plastering Exterior Wall External Insulation System



相同保温效果的材料厚度对比

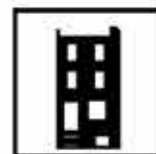


居室墙面涂料为富思特超强负离子多效内墙水性涂料 (白色)

应用领域:
Field of application



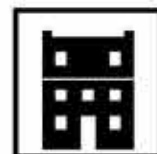
民居



写字楼



高级酒店



国家级重点工程

FIRST B.M 外墙外保温-装饰体系, 即粘贴聚苯板 (或挤塑板) 薄抹灰外墙外保温系统, 是最为成熟、在国内大面积应用历史最久的外保温系统之一, 也是目前我国外墙外保温市场的流行作法。该体系是由富思特专用粘结砂浆、阻燃型聚苯乙烯泡沫板、涂塑耐碱玻璃纤维网格布 (或加强钢丝网)、专用柔性抹面砂浆、配套柔性耐水腻子、聚丙烯酸酯系列装饰涂料组成 (面漆装饰时有配套粘结剂、勾缝剂)。

FIRST B.M exterior wall external insulation - decoration system, namely sticking polyphenyl plate (or plastic extrusion plate) thin plastering exterior wall external insulation system, is one of the most mature external insulation systems, with the longest large-area application history in foreign countries, which is also the popular method in the exterior wall external insulation market in our country at present. The system is composed of First special binding mortar, fire retardant polystyrene foam plate, plastic coating alkali resistant fiberglass grid (or reinforced steel wire mesh), special flexible surface mortar, assorted flexible waterproof putty, polyacrylate series decorative coating (for the face brick decoration, adhesives and crack sealer is assorted).

EPS涂料饰面结构体系图:
Architecture diagram



EPS瓷砖饰面结构体系图:

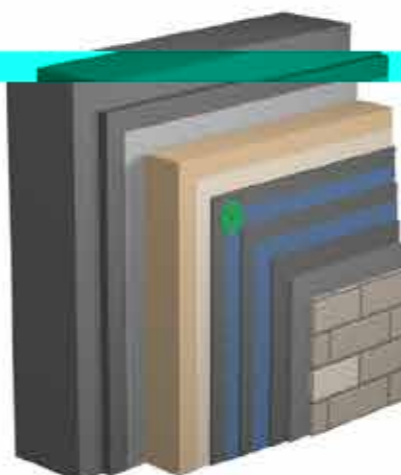


- | | | | |
|--|--|--|--|
| ① 基层墙体 Base wall | ⑤ 挤塑聚苯板 Plastic extrusion polystyrene board | ⑨ 镀锌钢丝网 Galvanized steel wire netting | ⑬ 面层外墙涂料 Surface exterior wall coating |
| ② 聚合物粘结砂浆 Polymer adhesive mortar | ⑥ 锚固件 Polymer plaster mortar | ⑩ 柔性耐水腻子 Flexible waterproof putty | ⑭ 个性化装饰面砖 Individualization decoration tile |
| ③ 挤塑板界面剂 Interface treating agent | ⑦ 聚合物抹面砂浆 Anti-alkali glass fiber mesh do | ⑪ 柔性瓷砖粘结剂 Inflexible tile adhesive | |
| ④ 膨胀聚苯板 Expansion polystyrene board | ⑧ 耐碱玻纤网格布 Mechanical anchoring parts | ⑫ 专用勾缝剂 Professional crack sealer | |

XPS涂料饰面结构体系图:
Architecture diagram



XPS瓷砖饰面结构体系图:
Architecture diagram



系统的主要特点:
Main characteristics of the system

- | | | | |
|-------------------------|--|--|---------------------|
| | | | |
| 耐候性 Weather fastness | 透气、防水、柔性强、耐久性 Air ventilation, waterproofing, strong flexibility, durability, | 保护墙体结构、抗冲击不开裂 protective wall structure, shock resistance, craze resistance | 节能 Energy saving |

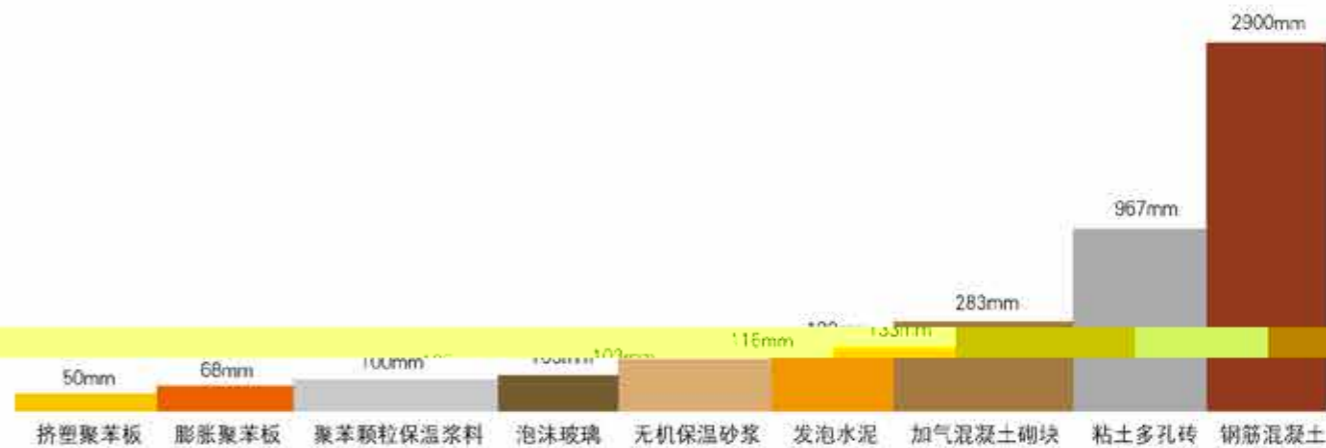


生态绿色 效益俱佳

Ecological and green, favorable benefits


——富思特®胶粉聚苯颗粒 外墙外保温系统

FIRST Glue Powder Polyphenyl Particle Exterior Wall External Insulation System




相同保温效果的材料厚度对比


应用领域:
Field of application




民居



写字楼



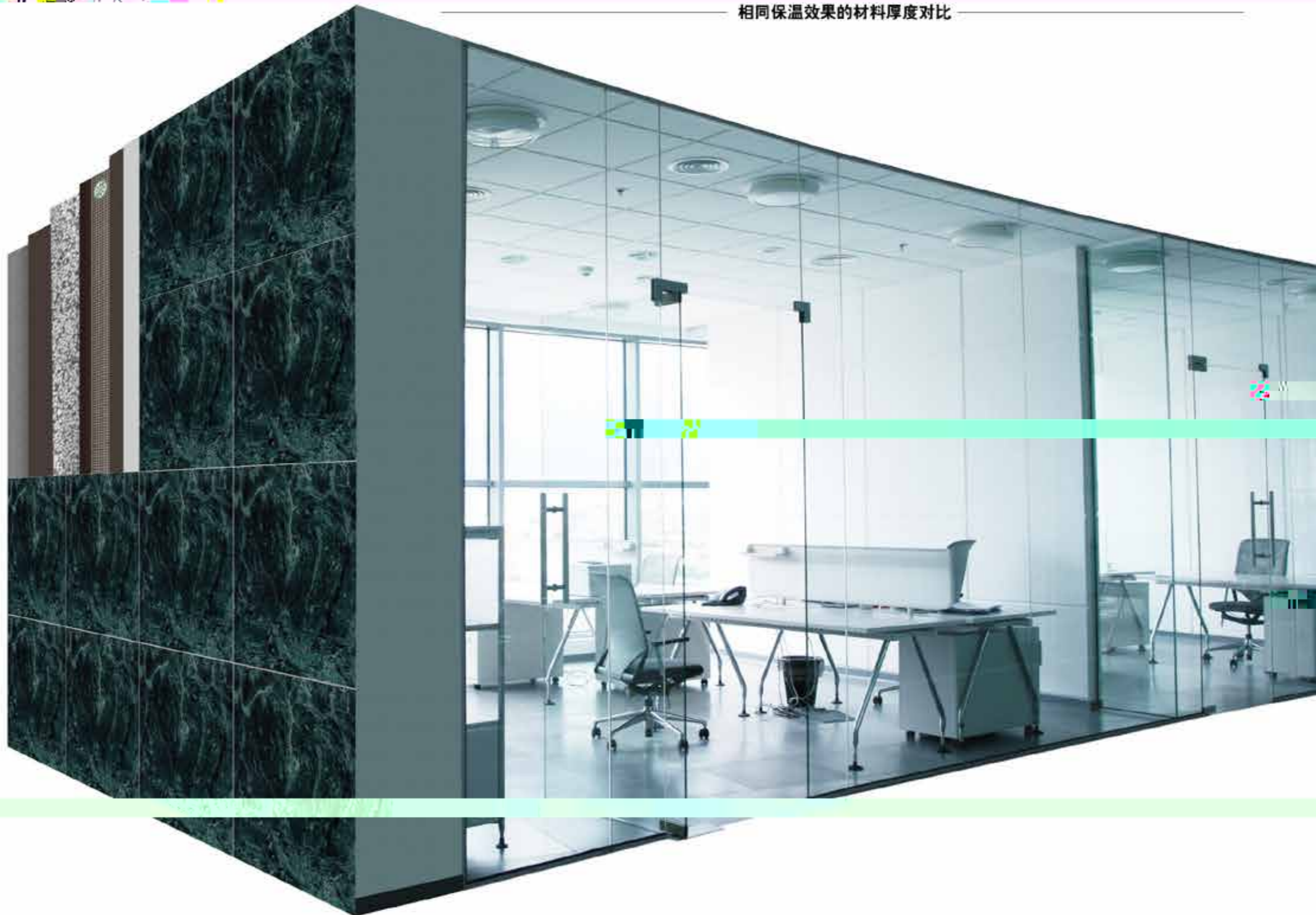
高级酒店



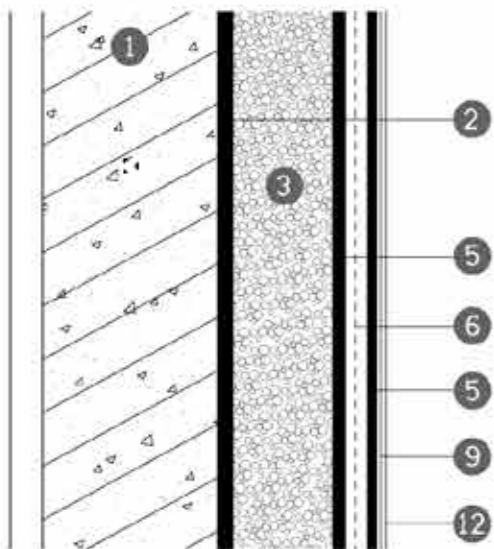
国家级重点工程

FIRST G.M 外墙外保温-装饰体系, 即胶粉聚苯颗粒保温浆料薄抹灰外墙外保温系统。是由界面处理层、胶粉聚苯颗粒保温层、涂塑耐碱玻璃纤维网格布(或加强钢丝网)、柔性抗裂砂浆层、配套柔性耐水腻子、聚丙烯酸酯系列装饰涂料组成(面砖装饰时有配套粘剂、勾缝剂)。

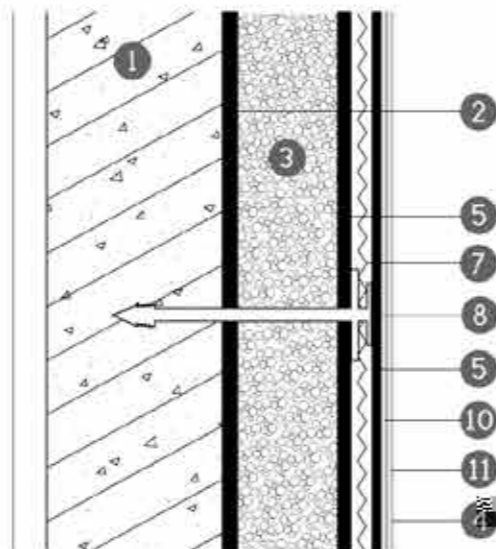
FIRST G.M exterior wall external insulation - decoration system, is namely adhesive powder polyphenyl granule insulation mortar thin plastering exterior wall external insulation system. It is composed of interface treatment layer, adhesive powder polyphenyl granule insulation layer, plastic coating alkali resistant fibreglass grid (or reinforced steel wire mesh), flexible anti-crack mortar layer, assorted flexible waterproof putty, polyacrylate series decorative coating (for the face brick decoration, adhesives and crack sealer is assorted).



胶粉聚苯颗粒涂料饰面结构体系图:
Architecture diagram



胶粉聚苯颗粒瓷砖饰面结构体系图:
Architecture diagram



系统的主要特点:
Main characteristics of the system

保护墙体结构, 抗冲击不开裂, 防火
Protective wall structure, shock resistance, crack resistance, fireproofing

适用于异型墙面
Applicability to irregular wall

节能
Energy saving

- | | | |
|---|--|---|
| ① 基层墙体 Base wall | ⑤ 聚合物抹面砂浆 Anti-alkali glass fiber mesh etc. | ⑨ 柔性耐水腻子 Flexible waterproof putty |
| ② 界面砂浆 Interface treating mortar | ⑥ 耐碱玻纤网格布 Mechanical anchoring parts | ⑩ 柔性瓷砖粘结剂 Inflexible tile adhesive |
| ③ 胶粉聚苯颗粒 Gliae powder polystyrene particle | ⑦ 镀锌钢丝网 Galvanized steel wire netting | ⑪ 专用勾缝剂 Professional crack sealer |
| ④ 个性化装饰面砖 Individualization decoration tile etc. | ⑧ 锚固件 Polymer plaster mortar | ⑫ 面层外墙涂料 Surface exterior wall coating |





性能持久 安全相伴

Plastering Exterior Wall External Insulation

——富思特®无机保温砂浆 外墙外保温系统

FIRST Glue Powder Polyphenyl Particle Exterior Wall External Insulation System



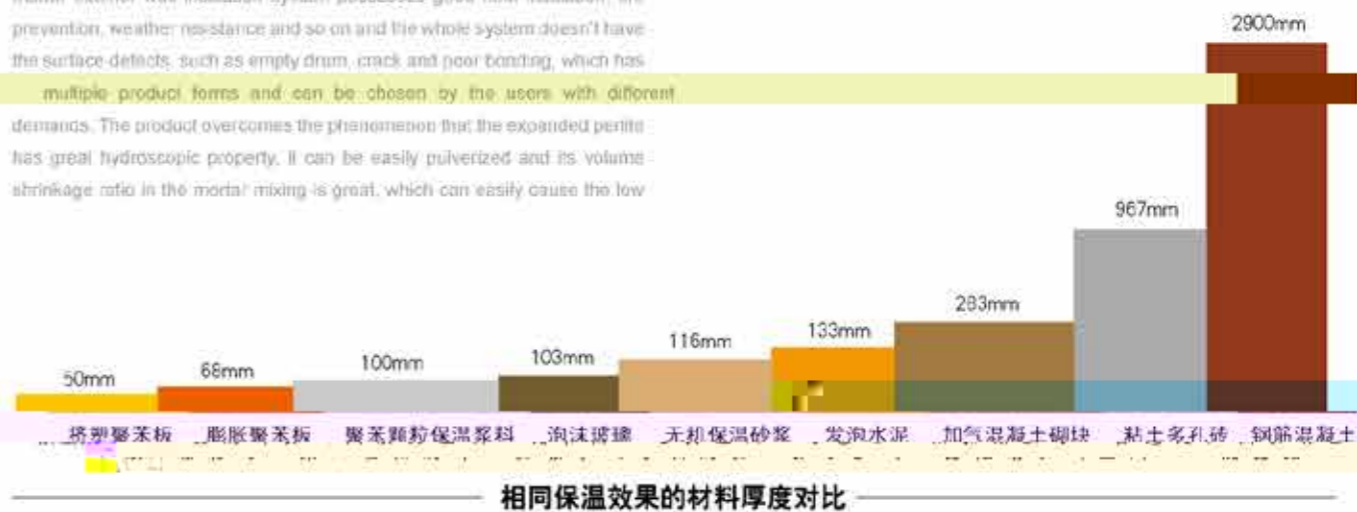
应用领域:
Field of application



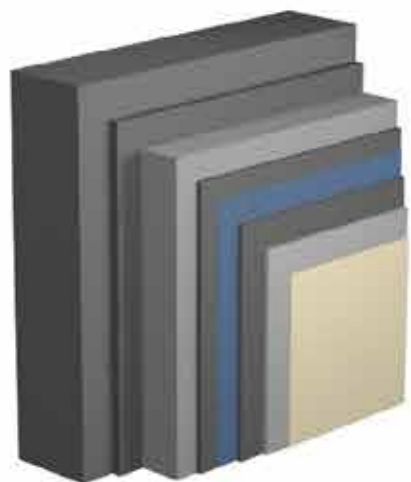
FIRST 富思特无机保温砂浆外墙保温体系是以膨胀玻化微珠为主要保温隔热材料，配以无机胶凝材料、多种有机高分子粘结材料、抗裂纤维、早强剂、保水剂等功能性助剂精制而成，经现场施工后形成保温隔热层。表面抹涂抗裂砂浆（或称抹面砂浆），并复合耐碱玻璃纤维网格布或热镀锌钢丝网，作为防护抗裂层。基层配以适当的界面处理以保障粘结效果。所形成的无机保温砂浆外墙保温体系，具有良好的隔热、防火、耐候性等效果，整个体系无空鼓、开裂、粘结差等表面缺陷，可有多种产品形式为不同要求的用户所选择。该产品即克服了膨胀珍珠岩吸水性大、易粉化，在浆料搅拌中体积收缩率大，易造成产品后期强度低和空鼓开裂等现象，又弥补了聚苯颗粒有机材料的防火性、稳定性差，易受虫蚁侵蚀等不足。是新型的绿色无机材料，无毒无害，具有优良的吸音、透气、耐高温、耐冻融等特点。

FIRST inorganic thermal insulation mortar exterior wall insulation system adopts expanded vitrified microsphere as the main thermal insulation materials and inorganic cementing materials, multiple organic polymer bonding materials, anti-crack fiber, early strength agent, water retention agent and other functional promoters as the auxiliary materials, which form heat preservation and insulation layer after the field construction. The surface is coated with anti-crack mortar (or surface mortar), which is combined with anti-alkali glass fiber mesh or hot-dip galvanized steel wire mesh as the preventive anti-crack layer. Suitable interface treatment is conducted on the base to ensure the binding effect. Thus the inorganic thermal insulation mortar exterior wall insulation system possesses good heat insulation, fire prevention, weather resistance and so on and the whole system doesn't have the surface defects, such as empty drum, crack and poor bonding, which has multiple product forms and can be chosen by the users with different demands. The product overcomes the phenomenon that the expanded perlite has great hydroscopic property, it can be easily pulverized and its volume shrinkage ratio in the mortar mixing is great, which can easily cause the low

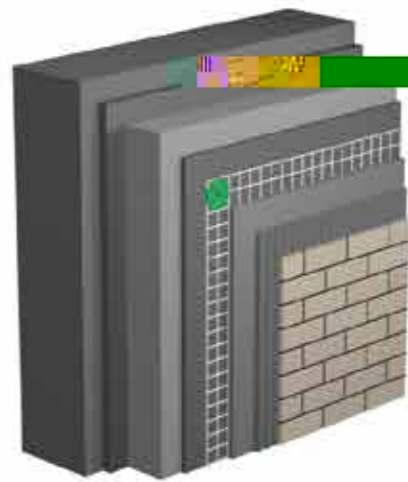
intensity of the products in the late period, empty drum and crack. Meanwhile, the products also make up for the shortcomings of the polystyrene grain organic materials, such as poor fire prevention and stability and easy susceptibility to the corrosion of the insects and ants. They are new green inorganic materials, without toxicity and damage, and they are characterized by excellent noise deadening, ventilation, high temperature resistance and freeze-thaw resistance.



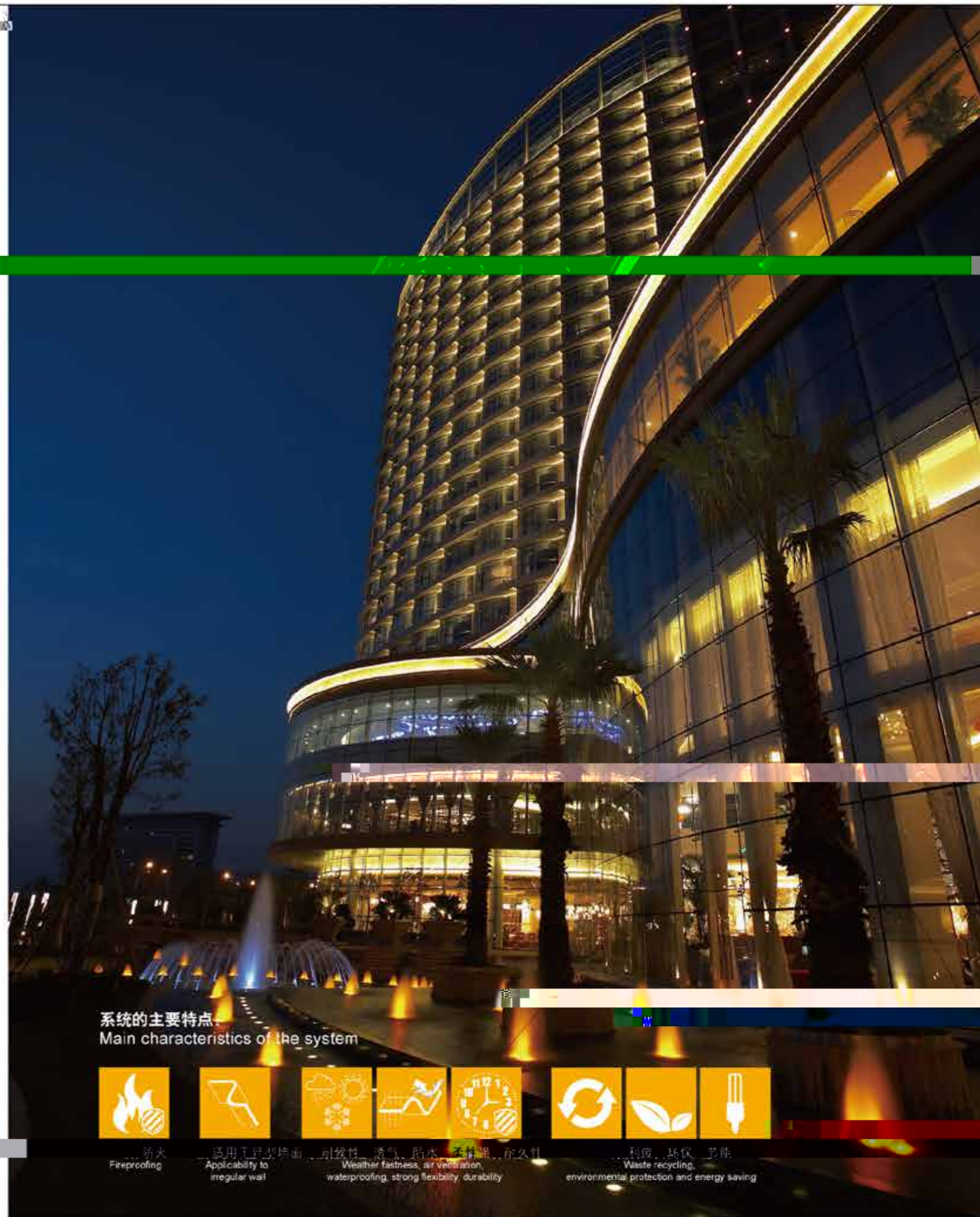
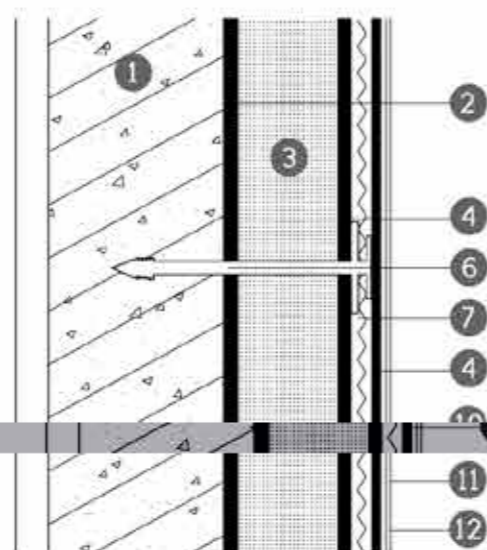
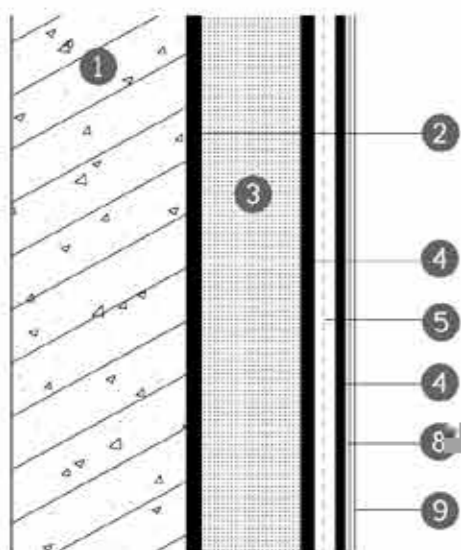
无机保温系统涂料饰面结构体系图:
Architecture diagram



无机保温系统瓷砖饰面结构体系图:
Architecture diagram



- | | | |
|---|--|---|
| ① 基层墙体 Base wall | ⑤ 耐碱玻纤网格布 Mechanical anchoring parts | ⑨ 面层外墙涂料 Surface exterior wall coating |
| ② 界面砂浆 Interface treating agent | ⑥ 锚固件 Polymer plaster mortar | ⑩ 柔性瓷砖粘结剂 Inflexible tile adhesive |
| ③ 无机保温砂浆 Inorganic insulation mortar | ⑦ 镀锌钢丝网 Galvanized steel wire netting | ⑪ 专用勾缝剂 Professional crack sealer |
| ④ 聚合物抹面砂浆 Anti-alkali glass fiber mesh cap | ⑧ 柔性耐水腻子 Flexible waterproof putty | ⑫ 个性化装饰面砖 Individualization decoration tile tile |



系统的主要特点
Main characteristics of the system



防火
Fireproofing



适用于异形墙面
Applicability to irregular wall

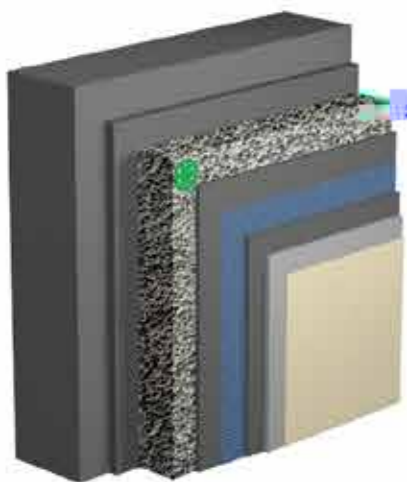


耐候性、透气、防水、抗冲刷、持久性
Weather fastness, air ventilation, waterproofing, strong flexibility, durability

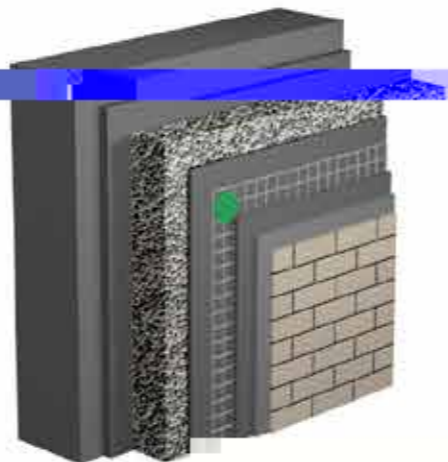


利废、环保、节能
Waste recycling, environmental protection and energy saving

A级保温材料涂料饰面结构体系图:
Architecture diagram



A级保温材料瓷砖饰面结构体系图:
Architecture diagram

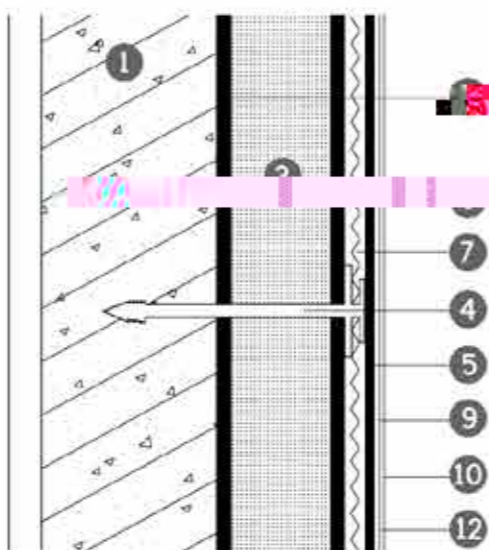
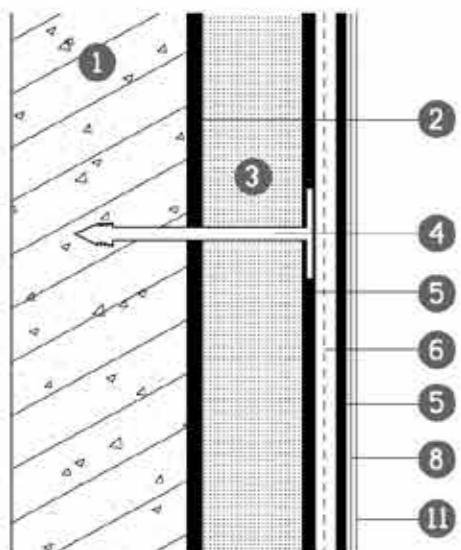


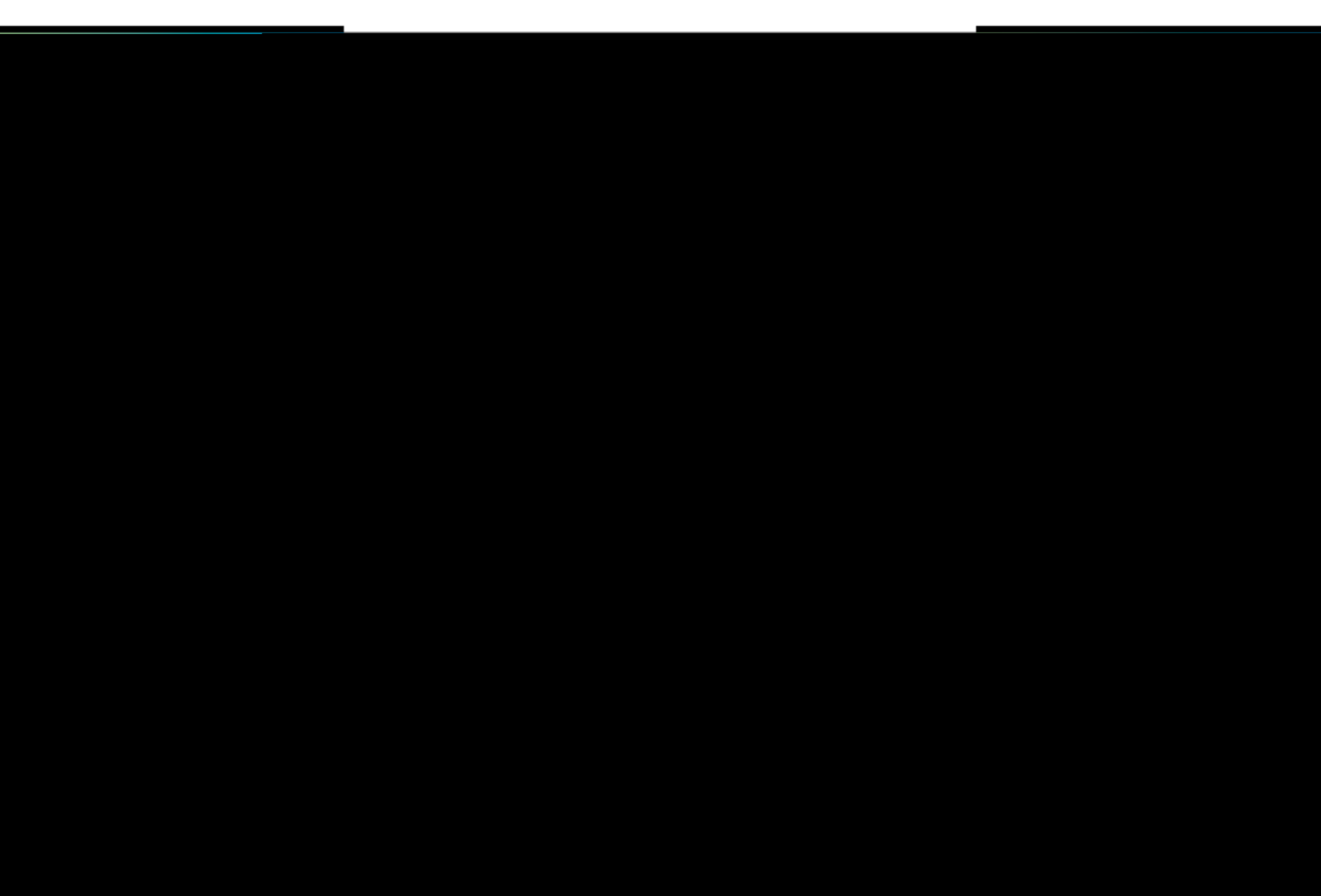
- | | | |
|---|---|---|
| ① 基层墙体 Base wall | ⑤ 聚合物抹面砂浆 Anti-alkali glass fiber mesh dir | ⑨ 柔性瓷砖粘结剂 Inflexible tile adhesive |
| ② 聚合物粘结砂浆 Polymer adhesive mortar | ⑥ 耐碱玻纤网格布 Mechanical anchoring parts | ⑩ 专用勾缝剂 Professional crack sealer |
| ③ A级保温材料 Expansion polystyrene board | ⑦ 镀锌钢丝网 Galvanized steel wire netting | ⑪ 面层外墙涂料 Surface exterior wall coating |
| ④ 锚固件 Polymer anchor | | |

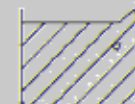
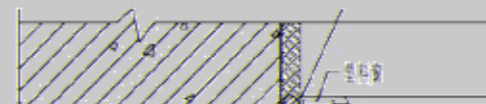
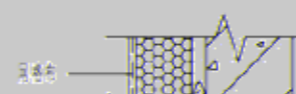
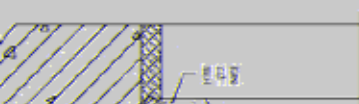


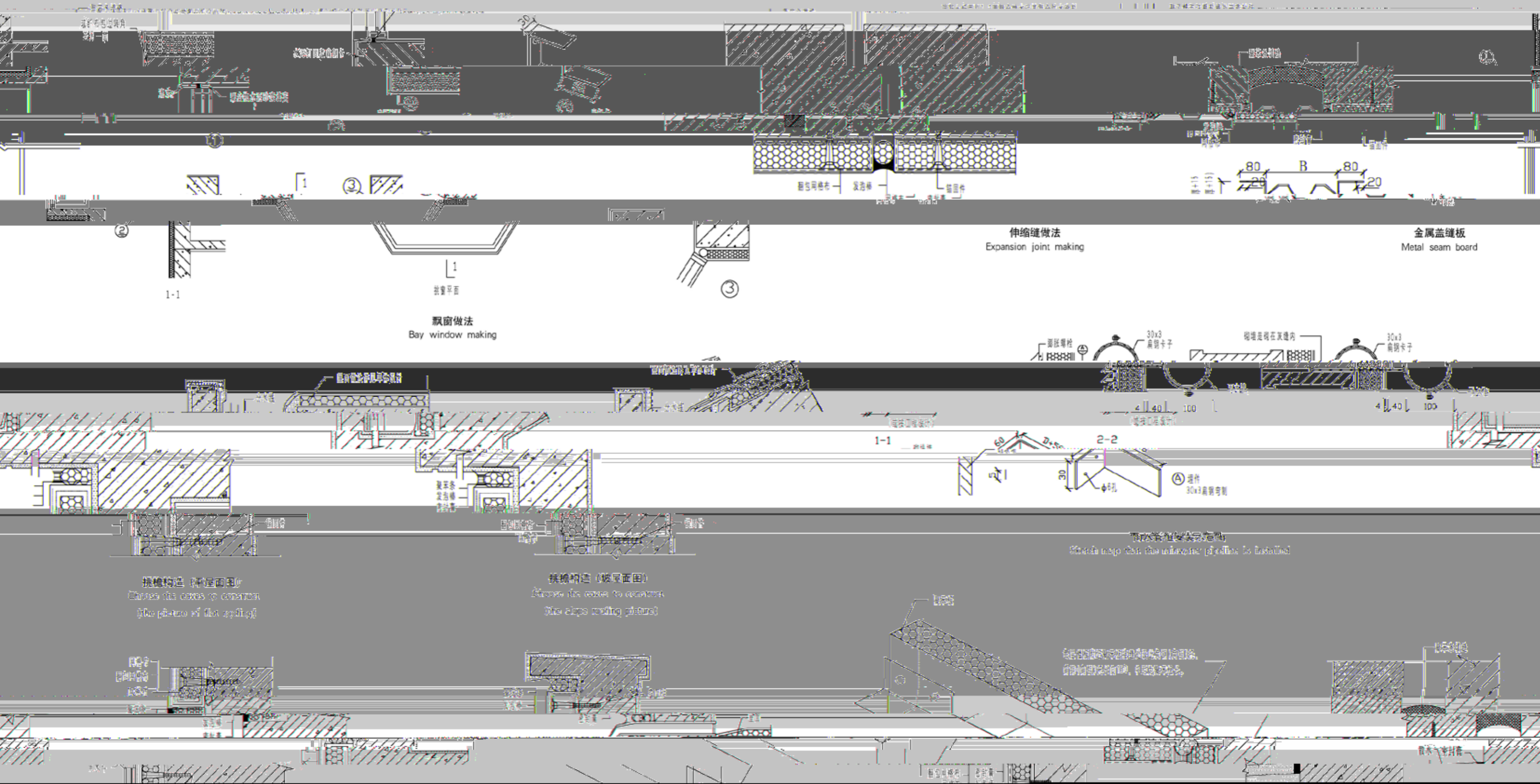
系统的主要特点:
Main characteristics of the system

| | | | | |
|-------------------------|---|--|---|------------------------------|
| | | | | |
| 耐候性 Weather fastness | 透气、防水、柔性强、耐久性 Air ventilation, waterproofing, strong flexibility, durability, waste recycling | 利废、环保、节能 Use of waste environmental protection energy saving | 隔音性能极佳 super sound insulation performance | A级防火 level-A fireproofing |









1-1

飘窗做法
Bay window making

伸缩缝做法
Expansion joint making

金属盖缝板
Metal seam board

挑檐构造 (平屋面图)
Eaves construction (flat roof picture)

挑檐构造 (坡屋面图)
Eaves construction (slope roofing picture)

防水构造 (挑檐图)
Waterproofing construction (eaves picture)

屋面构造 (平屋面图)
Roof construction (flat roof picture)

屋面构造 (坡屋面图)
Roof construction (slope roofing picture)

粘结砂浆、抹面砂浆系列

Instruction for the Supported Products Series of First Exterior Wall Insulation—Decorative System

粘结砂浆、抹面砂浆系列

Instruction for the Supported Products Series of First Exterior Wall Insulation—Decorative System

| 外墙外保温粘结砂浆专用胶 | | 技术要求: | |
|----------------|--|--------------------|----------------------|
| 产品型号: FBJ-01 | | 检验项目 | 标准指标 |
| 产品状态: 乳白粉末状 | | 与水泥砂浆拉伸粘结强度, Mpa | 原强度 >0.80 耐水 >0.4 |
| 适用范围: | | >0.10, 破坏界面在膨胀聚苯板上 | |
| 可操作时间 .h | 1.5-4.0 | | |
| 产品特点: | 1. 精选高性能聚合物乳液及多种功能性助剂精制而成。 2. 对各种基层、多种保温材料均具有良好的粘接力。 3. 现场与普拌水泥、普通砂按比例混配使用, 以节省搬运费用。 4. 性价比高, 经济实用。 | | |
| 使用配比: | 1. 粘结胶:普拌水泥:中细砂=1:2-4:2 或 粘结胶:配套材料=1:1:1(重量比) | | |
| 使用说明: | 1. 采用机械方式搅拌, 先向搅拌机内加入本胶液, 在搅拌状态下加入中细砂, 搅拌均匀后再加入水泥, 继续搅拌3-5分钟, 使砂浆充分混合均匀后即可使用。 | | |

| 外墙外保温粘结砂浆 | | 技术要求: | |
|--|---|--------------------|----------------------|
| 产品型号: 单组份产品: BS201 | | 检验项目 | 标准指标 |
| 产品状态: 单组份: 均匀灰色粉体 双组份: A组分: 乳白胶状液体 | | 与水泥砂浆拉伸粘结强度, Mpa | 原强度 >0.80 耐水 >0.4 |
| 适用范围: | | >0.10, 破坏界面在膨胀聚苯板上 | |
| 可操作时间 .h | 1.5-4.0 | | |
| 产品特点: | 1. 精选进口可再分散胶粉或乳液、无机胶凝材料、优质骨料、抗裂纤维等多种原材料精制而成。 2. 对各种基层、多种保温材料均具有良好的粘接力。 3. 性价比高, 经济实用。 4. 安全环保, 符合产业政策。 | | |
| 使用配比: | 1. 单组份产品: 胶粉: 水 = 1: (0.2-0.3) (重量比) 双组份产品: 胶粉: 粉料 = 1: (4-5) (重量比) | | |
| 使用说明: | 1. 采用机械方式搅拌, 先向搅拌机内加入本胶液, 在搅拌状态下加入中细砂, 搅拌均匀后再加入水泥, 继续搅拌3-5分钟, 使砂浆充分混合均匀后即可使用。 | | |

| 抹面砂浆专用胶 | | 技术要求: | |
|-----------------|---|-------------------|---|
| 产品型号: BJI-03 | | 检验项目 | 标准指标 |
| 产品状态: 乳白胶状液体 | | 与膨胀聚苯板拉伸粘结强度, Mpa | 原强度 >0.10, 破坏界面在膨胀聚苯板上 耐水 >0.10, 破坏界面在膨胀聚苯板上 耐冻融 >0.10, 破坏界面在膨胀聚苯板上 |
| 适用范围: | | 适用于各种外墙保温系统 | |
| 可操作时间 .h | 1.5-4.0 | | |
| 产品特点: | 1. 精选进口可再分散胶粉或乳液、无机胶凝材料、优质骨料、抗裂纤维等多种原材料精制而成。 2. 对各种基层、多种保温材料均具有良好的粘接力。 3. 性价比高, 经济实用。 4. 安全环保, 符合产业政策。 | | |
| 使用配比: | 1:1.5-1.6:4:2 (重量比, 胶:粉:砂) | | |
| 使用说明: | 1. 采用机械方式搅拌, 先向搅拌机内加入本胶液, 在搅拌状态下加入中细砂, 搅拌均匀后再加入水泥, 继续搅拌3-5分钟, 使砂浆充分混合均匀后即可使用。 | | |

| 外墙外保温抹面砂浆 | | 技术要求: | |
|--|---|-------------------|---|
| 产品型号: 单组份产品: B3202 | | 检验项目 | 标准指标 |
| 产品状态: 单组份: 均匀灰色粉体 双组份: A组分: 乳白胶状液体 | | 与膨胀聚苯板拉伸粘结强度, Mpa | 原强度 >0.10, 破坏界面在膨胀聚苯板上 耐水 >0.10, 破坏界面在膨胀聚苯板上 耐冻融 >0.10, 破坏界面在膨胀聚苯板上 |
| 适用范围: | | 适用于各种外墙保温系统 | |
| 可操作时间 .h | 1.5-4.0 | | |
| 产品特点: | 1. 精选进口可再分散胶粉或乳液、无机胶凝材料、优质骨料、抗裂纤维等多种原材料精制而成。 2. 对各种基层、多种保温材料均具有良好的粘接力。 3. 性价比高, 经济实用。 4. 安全环保, 符合产业政策。 | | |
| 使用配比: | 1. 单组份产品: 胶粉: 水 = 1: (0.2-0.3) (重量比) 双组份产品: 胶粉: 粉料 = 1: (4-5) (重量比) | | |
| 使用说明: | 1. 采用机械方式搅拌, 先向搅拌机内加入本胶液, 在搅拌状态下加入中细砂, 搅拌均匀后再加入水泥, 继续搅拌3-5分钟, 使砂浆充分混合均匀后即可使用。 | | |

粘结砂浆、抹面砂浆系列

Instruction for the Supported Products Series of First Exterior Wall Insulation—Decorative System

外墙外保温新型粘结胶

粘结砂浆、抹面砂浆系列

Instruction for the Supported Products Series of First Exterior Wall Insulation—Decorative System

内保温专用抗裂砂浆胶

聚苯颗粒保温胶粉系列

Instruction for the Supported Products Series of First Exterior Wall Insulation Decorative System

腻子系列

Instruction for the Supported Products Series of First Exterior Wall Insulation Decorative System

聚苯颗粒保温胶粉

产品型号:
GM01(标准型), BK210(经济型), GM03(内保温)

技术要求:

| 项目 | 单位 | 指标 | 项目 | 单位 | 指标 |
|-------|-----------------------|---------|--------|-----|------|
| 湿表观密度 | Kg/m ³ | <420 | 压剪粘结强度 | KPa | >50 |
| 干表观密度 | Kg/m ³ | 180-250 | 线性收缩率 | % | <0.3 |
| 导热系数 | W/(m.k) | <0.060 | 软化系数 | — | >0.5 |
| 蓄热系数 | W/(m ² .k) | >0.95 | 难燃性 | | B1级 |
| 抗压强度 | KPa | >200 | | | |

产品状态:
均匀灰色粉体

适用范围:
与聚苯颗粒和水现场调和的保温浆料可用于建筑外墙或内墙保温工程。

参考用量:
1.5-1.7Kg/m² (1cm厚)

产品特点:

1. 精选高性能聚合物胶粉及多种功能性助剂精制而成。
2. 具有良好的粘接力、耐水性、耐候性。
3. 具有一定柔性,对基层的细微裂纹有缓解作用。
4. 性价比高,经济实用。

使用配比:

1. 胶粉:自来水:聚苯颗粒
=35Kg(1袋):(35-40)Kg:200L

包装:

40Kg/袋

储存:

0-35℃条件下,有效期为6个月,防晒、防雨、防潮。

使用说明:

应采用机械方式搅拌,先向搅拌机内加入自来水,再慢慢加入粉料充分搅拌3-5min至均匀即可使用。

柔性耐水腻子

产品型号:
FN-II(AB)灰色; FN-II(AB)白色;
GN10(AR)灰色; GN20(AR)白色

技术要求:

| 项目 | 指标 |
|--------------|----------------|
| 初期干燥抗裂性, 6h | 无裂纹 |
| 柔韧性 (50mm弯曲) | 无裂纹 |
| 耐水性 (96h) | 无异常 |
| 耐碱性 (48h) | 无异常 |
| 粘结强度, MPa | 标准状态 >0.6 |
| | 冻融循环 (5次) >0.4 |

产品状态:

A组分: 乳白胶状液体
B组分: 均匀粉状料

适用范围:

用于岩棉板、水泥、混凝土、抹灰砂浆、石膏板等基层找平及腻子,对基层有一定的找平作用,可防止基层产生的细微龟裂,特别适用于目前流行的外墙外保温系统基层找平处理。

产品特点:

1. 精选高性能聚合物胶粉及多种功能性助剂精制而成。
2. 具有良好的粘接力、耐水性、耐候性。
3. 具有一定柔性,对基层的细微裂纹有缓解作用。
4. 性价比高,经济实用。

使用配比:

A组分:腻子胶; B组分:腻子粉=1:2.4(重量比)

包装:

A组分: 50kg/桶
B组分: 20kg/袋

参考用量:

0.5-2(kg/m²),因基层情况不同而有差异

柔性耐水腻子

产品型号: FN-II

技术要求:

| 项目 | 单位 | 指标 |
|-----|-------------------|------|
| 湿密度 | Kg/m ³ | <520 |
| 干密度 | Kg/m ³ | <300 |

十粉型柔性耐水腻子

产品型号: FN-09

产品状态:
均匀灰色粉体

适用范围:
用于岩棉板、水泥、混凝土、抹灰砂浆、石膏板等基层找平处理,有一定的找平作用,可防止基层产生的细微龟裂,特别适用于目前流行的外墙外保温系统基层找平处理。

参考用量:
(1.0-1.5)kg/m²,因基层情况有差异

抗压强度 (90d)

抗压强度 (90d) >0.4

燃烧性能

难燃B1级

导热系数

与带界面剂的水泥砂浆试块 W/(m.k) <0.060

粘结强度

与带界面剂的EPS板 MPa >0.12

产品特点:

1. 精选高性能聚合物胶粉及多种功能性助剂精制而成。
2. 具有良好的粘接力、耐水性、耐候性。
3. 具有一定柔性,对基层的细微裂纹有缓解作用。
4. 性价比高,经济实用。

使用配比:

胶粉:自来水:聚苯颗粒
=35Kg(1袋):(35-40)Kg:200L

使用说明:

应采用机械方式搅拌,先向容器内加入水,再慢慢加入粉料充分搅拌3-5min至均匀即可使用。

包装:

40kg/袋

储存:

0-35℃条件下,有效期为6个月,防晒、防雨、防潮。

参考用量:

0.5-2(kg/m²),因基层情况不同而有差异

产品特点:

1. 精选高性能聚合物胶粉及多种功能性助剂精制而成。
2. 具有良好的粘接力、耐水性、耐候性。
3. 具有一定柔性,对基层的细微裂纹有缓解作用。
4. 性价比高,经济实用。

使用配比:

胶粉:自来水:聚苯颗粒
=35Kg(1袋):(35-40)Kg:200L

使用说明:

应采用机械方式搅拌,先向容器内加入水,再慢慢加入粉料充分搅拌3-5min至均匀即可使用。

包装:

40kg/袋

储存:

0-35℃条件下,有效期为6个月,防晒、防雨、防潮。

参考用量:

0.5-2(kg/m²),因基层情况不同而有差异

产品特点:

1. 精选高性能聚合物胶粉及多种功能性助剂精制而成。
2. 具有良好的粘接力、耐水性、耐候性。
3. 具有一定柔性,对基层的细微裂纹有缓解作用。
4. 性价比高,经济实用。

界面剂系列

Instruction for the Supported Products Series of First Exterior Wall Insulation—Decorative System

界面剂系列

Instruction for the Supported Products Series of First Exterior Wall Insulation—Decorative System

| 柔性瓷砖粘结剂 | | 防水型勾缝剂 | |
|-----------------------|----------------------------|--------------------|-------|
| 项目 | 技术指标 | 项目 | 技术指标 |
| 耐磨损性, mm ³ | <2000 | 拉伸胶粘原强度, MPa | ≥0.5 |
| 收缩值, mm/m | <3.0 | 浸水后的拉伸胶粘强度, MPa | |
| 抗压强度, MPa | 标准试验条件 | 热老化后的拉伸胶粘强度, MPa | |
| | 冻融循环后 | 冻融循环后的拉伸胶粘强度, MPa | |
| 抗拉强度, MPa | 标准试验条件 | 晾置时间: 20min 拉伸胶粘强度 | |
| | 冻融循环后 | | |
| 吸水率, g | sumin <5.0 240min <10.0 | 产品特点: | 产品特点: |
| 产品特点: | 产品特点: | 产品特点: | 产品特点: |
| 使用说明: | 使用说明: | 使用说明: | 使用说明: |
| 技术要求: | 技术要求: | 技术要求: | 技术要求: |

| 单组份瓷砖粘结剂 | | 防水型勾缝剂 | |
|----------|---|--------|---|
| 项目 | 标准指标 (JG/T24-2000 W型) | 项目 | 技术指标 |
| 容器中状态 | 搅拌后无结块呈均匀状态 | 产品状态: | 均匀灰色粉体 |
| 适用范围: | 适用于混凝土、水泥砂浆、砖石、保温等各类建筑物外墙面的装饰, 尤其适用于别墅的高雅装饰。根据施工方法不同可以做出多种效果, 需要配套使用各种原色的环保面漆。 | 产品特点: | 1. 精选高性能可再分散乳胶粉及多种功能性助剂精制而成。 2. 与基层具有良好的粘结力、耐水性、耐候性及柔韧性。 3. 产品性能稳定, 易于施工。 4. 直接加水施工, 方便操作。 |
| 包装: | 40kg/袋 | 适用范围: | 适用于在传统水泥砂浆、现浇混凝土等基层上粘贴瓷砖。 |
| 使用配比: | 粉:水=1:(0.25-0.3) (重量比) | 包装: | 25kg/袋 |
| 使用说明: | 直接加水施工, 方便操作。 | 产品特点: | 1. 精选高性能可再分散乳胶粉及多种功能性助剂精制而成。 2. 优良的界面粘结力、耐水性、耐候性、抗下垂性好, 易于施工等特点。 |
| 参考用量: | GS930-2 GS930-10: 2.2-2.7kg/m ² (厚约0.5-1mm) GS930-1 GS930-3: 3-4kg/m ² (厚约1-2mm) (因基层情况不同而有差异) | 参考用量: | 5-6kg/m ² (因基层不同而有差异) |
| 施工方法: | 将配制好的砂浆均匀地涂布于基层上, 并用抹子抹平, 晾干时厚约4-6mm即可。待砂浆完全干燥后即可进行下一步施工。 | 施工方法: | 将配制好的砂浆均匀地涂布于基层上, 并用抹子抹平, 晾干时厚约4-6mm即可。待砂浆完全干燥后即可进行下一步施工。 |
| 备注: | | 备注: | |

功能性产品系列

Instruction for the Supported Products Series of First Exterior Wall Insulation—Decorative System

功能性产品系列

Instruction for the Supported Products Series of First Exterior Wall Insulation—Decorative System

找平粗砂浆 (单组份)

产品型号: GS950

技术要求:

| 项目 | 单位 | 技术指标 |
|----|----|------|
|----|----|------|

| | | |
|--|-----|---------------|
| 与聚氨酯试块 (35-40Kg/m ³ 涂刷界面剂) 拉伸粘结强度 | MPa | ≥0.10或聚氨酯试块破坏 |
| 与聚苯板 (有界面剂) 拉伸粘结强度 | MPa | ≥0.10或聚苯板破坏 |
| 可操作性 | h | 1.5 |

产品特点:
1. 精选进口可再分散胶粉, 无机胶凝材料, 优质骨料, 抗裂纤维等多种原材料预混干拌而成。
2. 与聚氨酯界面有着良好的粘结性能。
3. 通过加粗骨料, 抗裂纤维起到良好的抗裂性能。
4. 现场加水使用, 施工方便。

包装: 40 Kg/袋

使用配比: 粉料:水=1:(0.28-0.3)

保质期: 0-35°C条件下, 有效期为6个月, 防晒、防雨、防潮。

找平粗砂浆专用胶

产品型号: GS951

技术要求:

| 项目 | 单位 | 指标 |
|----|----|----|
|----|----|----|

| | | |
|--|-----|---------------|
| 与聚苯板 (有界面剂) 拉伸粘结强度 | MPa | ≥0.10或聚苯板破坏 |
| 与聚氨酯试块 (35-40Kg/m ³ 涂刷界面剂) 拉伸粘结强度 | MPa | ≥0.15或聚氨酯试块破坏 |
| 可操作性 | h | 1.5 |

产品特点:
1. 精选优质乳液, 无机胶凝材料, 优质骨料, 抗裂纤维等多种原材料精制而成。
2. 与聚氨酯界面有着良好的粘结性能。
3. 通过加粗骨料, 抗裂纤维起到良好的抗裂性能。

找平细砂浆

产品型号: GS960

技术要求:

| 项目 | 技术指标 |
|----|------|
|----|------|

| | |
|-------------|-------------------|
| 粘结强度/MPa | 标准状态 冻融循环 (5次) |
| 初期干燥抗裂性, 6h | 柔韧状 |
| 耐水性 (96h) | |
| 耐碱性 (48h) | |

产品特点:
1. 精选高性能可再分散胶粉及多种功能性助剂精制而成。
2. 良好的粘结力, 耐水性, 耐冻融循环。
3. 比一般砂浆具有突出的施工性能, 操作性。

包装: 40 Kg/袋

使用配比: 单组份产品: 粉料:水=1:(0.28-0.3)

保质期: 0-35°C条件下, 有效期为6个月, 防晒、防雨、防潮。

浮雕粉

产品型号: E122

技术要求:

| 项目 | 标准 |
|----|----|
|----|----|

| | |
|---------|----------|
| 容重/中状态 | |
| 初期干燥抗裂性 | |
| 粘结强度 | 标准 浸水 |
| 耐冲击性 | |

产品特点:
1. 独特美感的立体花纹造型。
2. 与基层具有良好粘结力, 可塑性强。
3. 产品无毒无害, 环保无污染, 施工方便。
4. 多种颜色, 任意搭配。

包装: 50 g/袋

使用配比: 粉料:水=1:(0.28-0.3)

保质期: 0-35°C条件下, 有效期为6个月, 防晒、防雨、防潮。

“愿景” Vision

做世界建筑低碳、环保、节能技术的领航者。

To become the leader of low-carbon, environment-friendly and energy-saving technologies of world architecture industry.



Strive for the creation of green, energy-saving and beautiful living environment for human beings;
Continues to exert efforts to let Made in China become a symbol of excellent quality;
Make unremitting endeavor to let Create in China become an engine of world economy.

“使命” Mission

为人类享有绿色、节能的美好居住环境，而努力；
为使中国制造成为卓越品质的象征，而持续精进；
为使中国创造成为世界经济的引擎，而不懈努力。